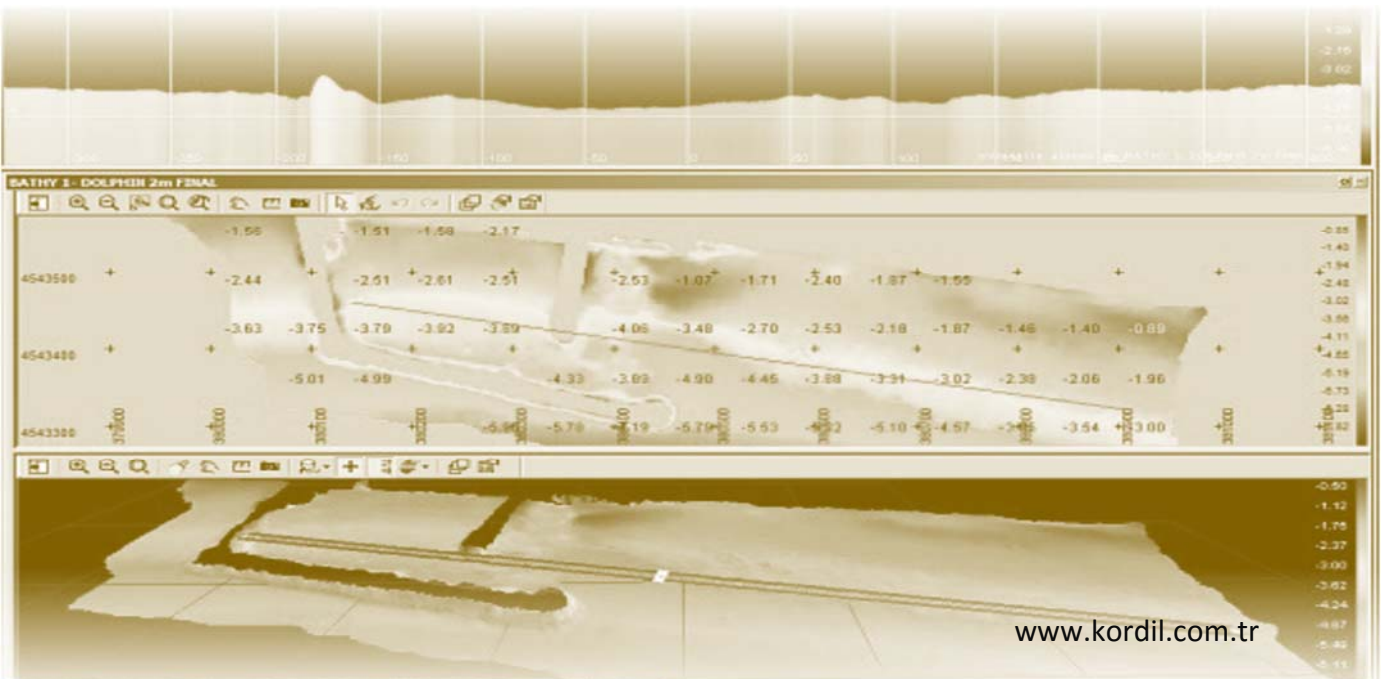


## SONAR MİTE BTX OEM TAŞINABİLİR BLUETOOTH AKUSTİK İSKANDİL



## SONAR MİTE BTX OEM TAŞINABİLİR BLUETOOTH AKUSTİK İSKANDİL

SonarMite ses iskandili, sığ sulardaki ölçme teknikleri ve donanımlarının geliştirilmesi için yaklaşık iki senelik bir Arge sonucu ortaya çıkmış yüksek hassasiyetli hidrografik ölçme ekipmanıdır. Ohmex SonarMite dünyanın ilk gerçek taşınabilir ses iskandil sistemi olmakla beraber birçok ölçme şirketinin de taşınabilir ses iskandili konusundaki ilk tercihi olmaya devam etmektedir. SonarMite MTX/BTX ekipman sürümü, en yeni ölçüm ekipmanlarının WinSTRUMENT konsepti ile tasarlanmış taşınabilir bilgisayar destekli ölçüm teknolojilerini bir sonraki seviyeye taşıyor.

Hidrografik ölçüm dünyasında 'Black Box' tabiri, kullanışsız arayüz ile kısıtlı kullanıcı müdahalesindeki zorluk ve PC bağlantısı gerektiren cihazlar için kullanılmaktadır. Birçok durumda bu 'kara kutu'lar daha karmaşık ve alışılmamış sistemlerin kısılmış/kısıtlanmış versyonları olmaktadır. SonarMite bu fikri daha ileri taşıyarak, sağlam tasarım ve kolay kullanıcı arayüzlü sistemler olan 'Blue Box' sistemlerini, Bluetooth ile bağlanılan taşınabilir bilgisayarlarda çalışan entegre yazılımlar ile oluşturulan yeni arayüzlerle yapmaktadır. Kablosuz teknolojiler sayesinde cihazlar su geçirmez özelliği kazanmakta, ayrıca cihazların zor şartlarda çalışmaları gerektiği yerlerde kolay kullanıcı arayüzü ile 50 m kadar uzaklıktan cihazları yönetme kabiliyeti sağlayabilmektedir.

### Teknik Bilgiler

Transduser Frekansı	235Khz Aktif Transduser
Işın yayılma açısı	8 - 10 Derece
Derinlik Aralığı	0.30 m -75.00 m (Yazılımdan bağımsız)
Hassasiyet	+/-0.025 m (RMS)
Ses Hızı aralığı	1400 - 1600 m/sn
Veri çıkış hızı	2 Hz
Ultrasonik ping aralığı	3 - 6 Hz (Derinlikten bağımsız)
Güç girişi	9-24 v
Güç Tüketimi	70 ma - 120 ma (Isıdan bağımsız)
Veri Transferi	RS232 / Bluetooth
Çalışma Isısı	0 - 45 derece
Boyutlar	100e x 220b x 45d (mm)
Ağırlık	0.75 Kg
Transduser	Airmar P66 yada DT800



235KHz ve 200/30KHz Transduserler

